

●安全上のご注意

- 火災、感電、けがなどの事故を未然に防ぐために、次に述べる「安全上のご注意」を必ず守ってください。
- ご使用前に、この「安全上のご注意」すべてをよくお読みのうえ、指示に従って正しく使用してください。
- ご使用上の注意事項は「警告」と「注意」に区分していますが、それぞれ次の意味を表します。

⚠ 警告

誤った取り扱いをしたときに、人が死亡または重傷を負う可能性が想定される内容のご注意

⚠ 注意

誤った取り扱いをしたときに、人が傷害を負う可能性が想定される内容および物的損害のみが発生想定される内容のご注意

なお、上記に記載した事項でも、状況によって重大な結果に結びつく可能性があります。いずれも安全に関する重要な内容を記載していますので、必ず守ってください。

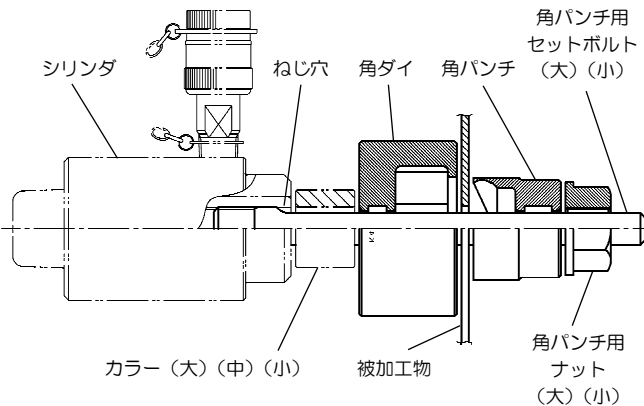
⚠ 警告

- シリンダ部およびパンチ、ダイ、セットボルトにひび、割れなどの異常がないことを確認してから使用してください。
- 取扱方法、作業方法、周りの状況など十分注意して作業をしてください。
- パンチとダイのサイズは、必ず刻印表示を照合し、組合せに誤りがないように十分注意してください。
- パンチング能力に記載されている板厚以上の穴あけはおこなわないでください。
- パンチおよびダイの刃先部の磨耗が大きい場合は、新しいパンチ・ダイと交換してください。
- ポンプをご使用する場合は、ポンプの取扱説明書をお読みのうえ、ご使用ください。
- 工具の修理、点検は、代理店または弊社営業所に依頼してください。

⚠ 注意

- 取扱説明書に掲載する仕様内の作業に使用してください。
- 作業中に工具の可動部に触れないでください。
- 作業中は保護メガネを装着してください。
- シリンダ部を人に向けたり、手や顔などを近づけないでください。
- 作業場周囲の安全を十分に確認してください。

●各部の名称

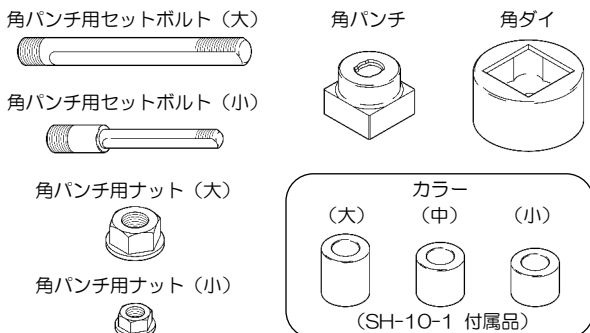


●仕様

出力	81.5 kN (ポンプ圧 68.5MPa 時)
穴あけ能力板厚	軟鋼板 : 3.2mm ステンレス板 : 1.6mm
ストローク	25mm
適合油圧ポンプ	HP-180N HP-700A 13号S-1

(工具 SH-10-1 使用時)

●付属品 (パンチ・ダイの呼びサイズにより、付属品は異なります。)



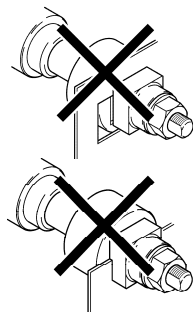
●パンチングセット適用表

	カラー	下穴径			角パンチ用セットボルト				
		大	中	小	(大)	(小)			
角パンチ・ダイ呼び	K20	—	○	—	φ14 ドリル穴	—	○		
	K25	—	○	—		φ20 ドリル穴	○	—	
	K30	—	○	—			—	—	—
	K35	○	—	—	—			—	—
	K40	—	—	—				—	—
	K45	—	○	—	—				—
	K50	—	○	—			—	—	—
	K68	—	—	—	—			—	—
	K80	—	—	○		—	—	—	
	K92	—	—	○	—		—	—	
K100	—	—	○	—		—	—		

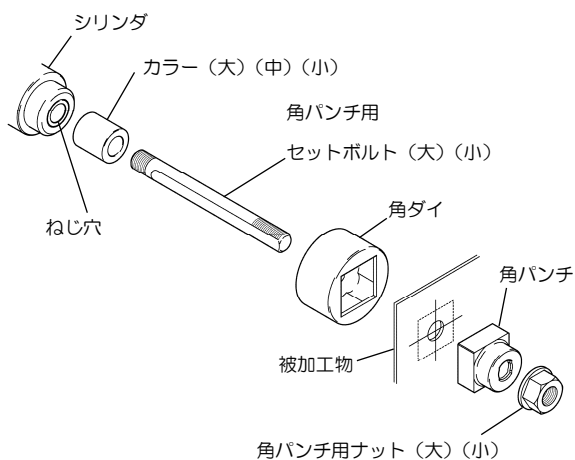
●使用方法

⚠ 注意

- 右図のような追い抜きや片抜きなどの無理な使用はしないでください。
- 能力以上の穴あけはしないでください。



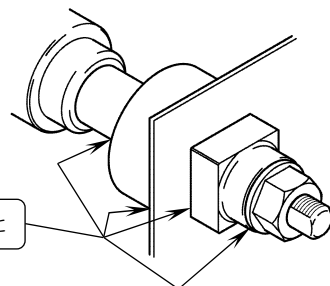
1. 被加工物（軟鋼板、アルミ板、銅板、黄銅板等）に角穴の中心や外形線をケガキ等で描きます。
2. 被加工物の角穴中心にセットボルトを通すための穴をあけます。
角穴のサイズにより穴径が異なるため、「パンチングセット適用表」を参考にしてください。
3. シリンダ先端のねじ穴にセットボルトを正しい方向で止まるまでねじ込みます。



4. 「パンチングセット適用表」より、カラー、角ダイの順でセットボルトに通します。
5. 2. であけた穴にセットボルトを通し、被加工物より突き出たセットボルトに角パンチを刃先から通し、ナットをねじ込みます。

⚠ 注意

- 角ダイ・被加工物・角パンチにあそびか出ないように、ナットをガタつきなく押さえつけるまでねじ込んでください。

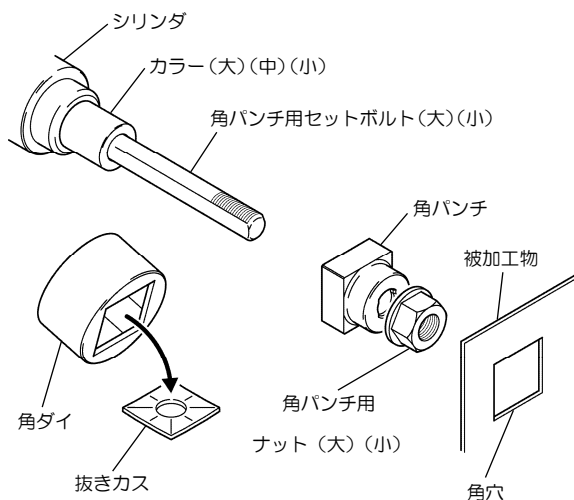


⚠ ガタつきがないこと

6. 加圧操作をして、穴あけをおこないます。
パンチの刃が被加工物を貫通するまで加圧します。
（板厚、材質、穴径等によっては、「パチン」という貫通音を発します。）
7. 貫通が確認できたら、加圧操作をやめ、減圧操作をおこないセットボルトを元の位置まで戻します。
8. ナット、角パンチ、角ダイをセットボルトから抜き取り、角ダイの中に残っている抜きカスを取り除きます。

⚠ 警告

- パンチ穴あけ後、ただちに加圧操作を中止してください。パンチ刃先とダイが接触し大変危険です。
- 抜きカスが残った状態で使用しないでください。パンチ刃先を損傷する恐れがあります。



マクセルイズミ株式会社

本 社 〒399-8721 長野県松本市大字笹賀 3039 番地 ☎0263(58)5757(代) FAX0263(86)1002
 東京営業所 〒151-8527 東京都渋谷区元代々木町 30-13 ☎03(6891)2111(代) FAX03(6891)1700
 大阪営業所 〒542-0081 大阪市中央区南船場 2-1-10 (CARP 南船場第1ビル 9階) ☎06(7663)0667(代) FAX06(7663)0668
 名古屋営業所 〒465-0034 名古屋市名東区高柳町 207 番地 ☎052(775)5388(代) FAX052(776)2163
 福岡営業所 〒812-0008 福岡市博多区東光 2 丁目 22-30 ☎092(483)5700(代) FAX092(483)5704
 仙台営業所 〒984-0032 仙台市若林区荒井一丁目 21 番地の 8 ☎022(287)1761(代) FAX022(287)1768